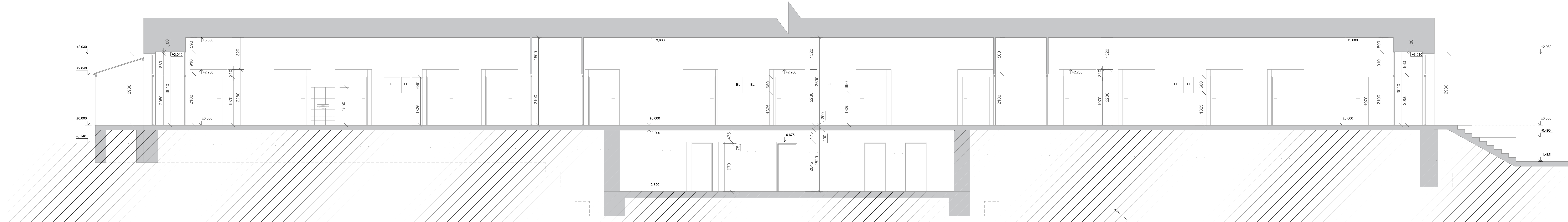
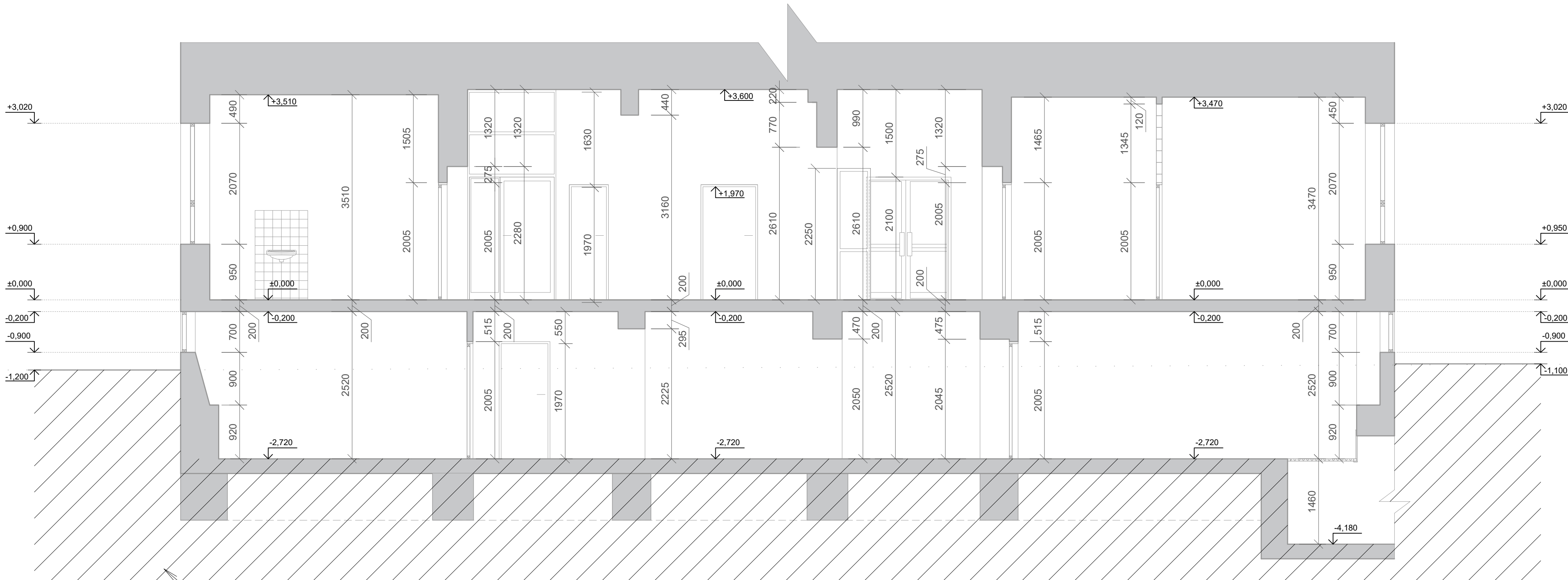


ŘEZ A - A'



ZÁKLADOVÉ KONSTRUKCE ZNÁZORNĚNY SCHEMATICKY V NÁVAZNOSTI NA NOSNÉ NADZEMNÍ KONSTRUKCE STAVBY.
ZÁSAH DO ZÁKLADOVÝCH KONSTRUKCÍ SE NEPŘEDPOKLÁDÁ.
V PŘÍPADĚ NUTNOSTI ZÁSAHU DO ZÁKLADOVÝCH KONSTRUKCÍ BUDE PROVEDENA SONDA V POŽADOVANÉM MÍSTĚ.

ŘEZ B - B'



ZÁKLADOVÉ KONSTRUKCE ZNÁZORNĚNY SCHEMATICKY V NÁVAZNOSTI NA NOSNÉ NADZEMNÍ KONSTRUKCE STAVBY.
ZÁSAH DO ZÁKLADOVÝCH KONSTRUKCÍ SE NEPŘEDPOKLÁDÁ.
V PŘÍPADĚ NUTNOSTI ZÁSAHU DO ZÁKLADOVÝCH KONSTRUKCÍ BUDE PROVEDENA SONDA V POŽADOVANÉM MÍSTĚ.

LEGENDA MATERIÁLŮ

- STÁVAJÍCÍ KONSTRUKCE ŽB SLOUPY
A PRŮVLAKY
- STÁVAJÍCÍ KONSTRUKCE A PRVKY
- STÁVAJÍCÍ ZARIZOVACÍ PŘEDMĚTY

OBJEDNATEL :		KRÁLOVÉHRADECKÝ KRAJ PIVOVARSKÉ NÁMĚSTÍ 1245, 500 03 HRADEC KRÁLOVÉ		 KANIA <small>KANIA a.s. - Společnost 808 702 00 Ostrava tel. 595 243 487 e-mail: info@kania-ostava.cz</small>
VEDOUcí PROJEKTANT :	ING. ONDŘEJ FABIAN			
ZODPOVĚDNÝ PROJEKTANT :	ING. ONDŘEJ FABIAN			
VYPRACOVAL :	ING. ARCH. LUKÁŠ ČERNÝ			
KONTROLOVAL :	ING. ONDŘEJ FABIAN			
KRAJ - KRÁLOVÉHRADECKÝ		STAV. ÚŘAD : JČIN		
NÁZEV AKCE :		ONJI-PŘEMÍSTĚNÍ ODD. PSYCHIATRIE PO DOBU VÝSTAVBY NOVÉHO PAVILONU-STAVEBNÍ ÚPRAVY PAVILONU B-PD-ZD/23/446		
NÁZEV OBJEKTU :		ČÁST :		
SO 01-PAVILON B		D.1.1.-ARCHITEKTONICKO-STAVEBNÍ ŘEŠENÍ		
NÁZEV PRÍLOHY :		C. ZAK. : 24016		
		C. PRÍLOHY :		
		C. ZAK. : 24016		
		C. PRÍLOHY :		
		C. ZAK. : 24016		
		C. PRÍLOHY :		
		C. ZAK. : 24016		
		C. PRÍLOHY :		
		C. ZAK. : 24016		
		C. PRÍLOHY :		
		C. ZAK. : 24016		
		C. PRÍLOHY :		
		C. ZAK. : 24016		
		C. PRÍLOHY :		
		C. ZAK. : 24016		
		C. PRÍLOHY :		
		C. ZAK. : 24016		
		C. PRÍLOHY :		
		C. ZAK. : 24016		
		C. PRÍLOHY :		
		C. ZAK. : 24016		
		C. PRÍLOHY :		
		C. ZAK. : 24016		
		C. PRÍLOHY :		
		C. ZAK. : 24016		
		C. PRÍLOHY :		
		C. ZAK. : 24016		
		C. PRÍLOHY :		
		C. ZAK. : 24016		
		C. PRÍLOHY :		
		C. ZAK. : 24016		
		C. PRÍLOHY :		
		C. ZAK. : 24016		
		C. PRÍLOHY :		
		C. ZAK. : 24016		
		C. PRÍLOHY :		
		C. ZAK. : 24016		
		C. PRÍLOHY :		
		C. ZAK. : 24016		
		C. PRÍLOHY :		
		C. ZAK. : 24016		
		C. PRÍLOHY :		
		C. ZAK. : 24016		
		C. PRÍLOHY :		
		C. ZAK. : 24016		
		C. PRÍLOHY :		
		C. ZAK. : 24016		
		C. PRÍLOHY :		
		C. ZAK. : 24016		
		C. PRÍLOHY :		
		C. ZAK. : 24016		
		C. PRÍLOHY :		
		C. ZAK. : 24016		
		C. PRÍLOHY :		
		C. ZAK. : 24016		
		C. PRÍLOHY :		
		C. ZAK. : 24016		
		C. PRÍLOHY :		
		C. ZAK. : 24016		
		C. PRÍLOHY :		
		C. ZAK. : 24016		
		C. PRÍLOHY :		
		C. ZAK. : 24016		
		C. PRÍLOHY :		
		C. ZAK. : 24016		
		C. PRÍLOHY :		
		C. ZAK. : 24016		
		C. PRÍLOHY :		
		C. ZAK. : 24016		
		C. PRÍLOHY :		
		C. ZAK. : 24016		
		C. PRÍLOHY :		
		C. ZAK. : 24016		
		C. PRÍLOHY :		
		C. ZAK. : 24016		
		C. PRÍLOHY :		
		C. ZAK. : 24016		
		C. PRÍLOHY :		
		C. ZAK. : 24016		
		C. PRÍLOHY :		
		C. ZAK. : 24016		
		C. PRÍLOHY :		
		C. ZAK. : 24016		
		C. PRÍLOHY :		
		C. ZAK. : 24016		
		C. PRÍLOHY :		
		C. ZAK. : 24016		
		C. PRÍLOHY :		
		C. ZAK. : 24016		
		C. PRÍLOHY :		
		C. ZAK. : 24016		
		C. PRÍLOHY :		
		C. ZAK. : 24016		
		C. PRÍLOHY :		
		C. ZAK. : 24016		
		C. PRÍLOHY :		
		C. ZAK. : 24016		
		C. PRÍLOHY :		
		C. ZAK. : 24016		
		C. PRÍLOHY :		
		C. ZAK. : 24016		
		C. PRÍLOHY :		
		C. ZAK. : 24016		
		C. PRÍLOHY :		
		C. ZAK. : 24016		
		C. PRÍLOHY :		
		C. ZAK. : 24016		
		C. PRÍLOHY :		
		C. ZAK. : 24016		
		C. PRÍLOHY :		
		C. ZAK. : 24016		
		C. PRÍLOHY :		
		C. ZAK. : 24016		
		C. PRÍLOHY :		
		C. ZAK. : 24016		
		C. PRÍLOHY :		
		C. ZAK. : 24016		
		C. PRÍLOHY :		
		C. ZAK. : 24016		
		C. PRÍLOHY :		
		C. ZAK. : 24016		
		C. PRÍLOHY :		
		C. ZAK. : 24016		
		C. PRÍLOHY :		
		C. ZAK. : 24016		
		C. PRÍLOHY :		
		C. ZAK. : 24016		
		C. PRÍLOHY :		
		C. ZAK. : 24016		
		C. PRÍLOHY :		
		C. ZAK. : 24016		
		C. PRÍLOHY :		
		C. ZAK. : 24016		
		C. PRÍLOHY :		
		C. ZAK. : 24016		
		C. PRÍLOHY :		
		C. ZAK. : 24016		
		C. PRÍLOHY :		
		C. ZAK. : 24016		
		C. PRÍLOHY :		
		C. ZAK. : 24016		
		C. PRÍLOHY :		
		C. ZAK. : 24016		
		C. PRÍLOHY :		
		C. ZAK. : 24016		
		C. PRÍLOHY :		
		C. ZAK. : 24016		
		C. PRÍLOHY :		
		C. Z		